

RUE DE LA CARPE 17

1080 Molenbeek-Saint-Jean

4 unités de logement



Sales: 02 541 88 88

GSM: 0485 111 777

sales@up.be www.up.be

Immeuble de rapport

4 appartements de 2 chambres + Garage

À proximité de la chaussée de Gand et de la porte de Flandre,
Immeuble de rapport avec garage et cave.

Chaque appartement comprend une grande cuisine semi-équipée,
1 salle de douche, 1 wc, 2 chambres et 1 salon.
1 cave pour chaque appartement.

Compteurs individuels pour l'eau, gaz et l'électricité, Double vitrage partout, Parlophones

Rénovation de qualité récente:

Nouvelles installations d'électricité et de gaz, Toiture récente, Pas de travaux à prévoir



RC: 1298,00 €
Terrain: +/- 1a 05ca
Largeur de façade: +/- 6.85m
Construction: 1901

Chauffage individuel au gaz avec
Chaudière de marque Bulex

3ème étage:

1 Appartement 2 chambres et
combles aménageables
+/-75m²

129.850 €

2ème étage:

1 Appartement 2 chambres
+/-65m²

119.850 €

1er étage:

1 Appartement 2 chambres
+/-65m²

119.850 €

Rez-de-chaussée

1 Appartement 2 chambres
+/-65m²

124.850 €

Parking:

+/-20m²

24.850 €

Prix de l'immeuble en
Bloc: **489.850 €**

*Le bâtiment se trouve dans un espace de développement renforcé du logement qui vous octroie une réduction de 9375 EUR sur les droits d'enregistrements en cas de 1ère acquisition.
Voir conditions chez le notaire*

Tel: 02 541 88 88 GSM: 0485 111 777 e-mail: sales@up.be

This document is for descriptive purposes, is not contractually binding and the information contained herein is liable to change

July 22, 2011 6:45 PM

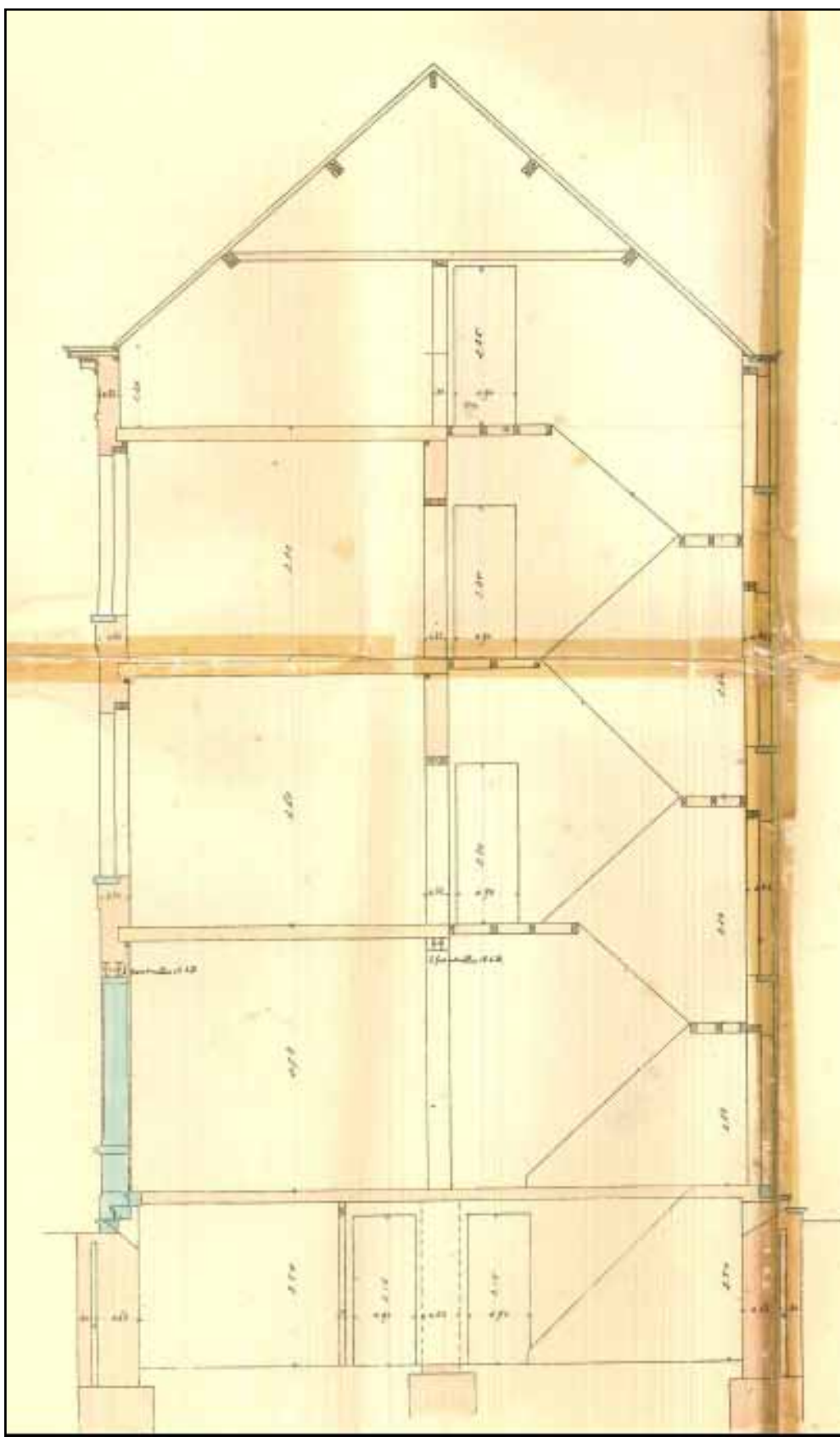




Tel: 02 541 88 88 GSM: 0485 111 777 e-mail: sales@up.be
This document is for descriptive purposes, is not contractually binding and the
information contained herein is liable to change
July 22, 2011 6:45 PM



Plan: coupe longitudinale



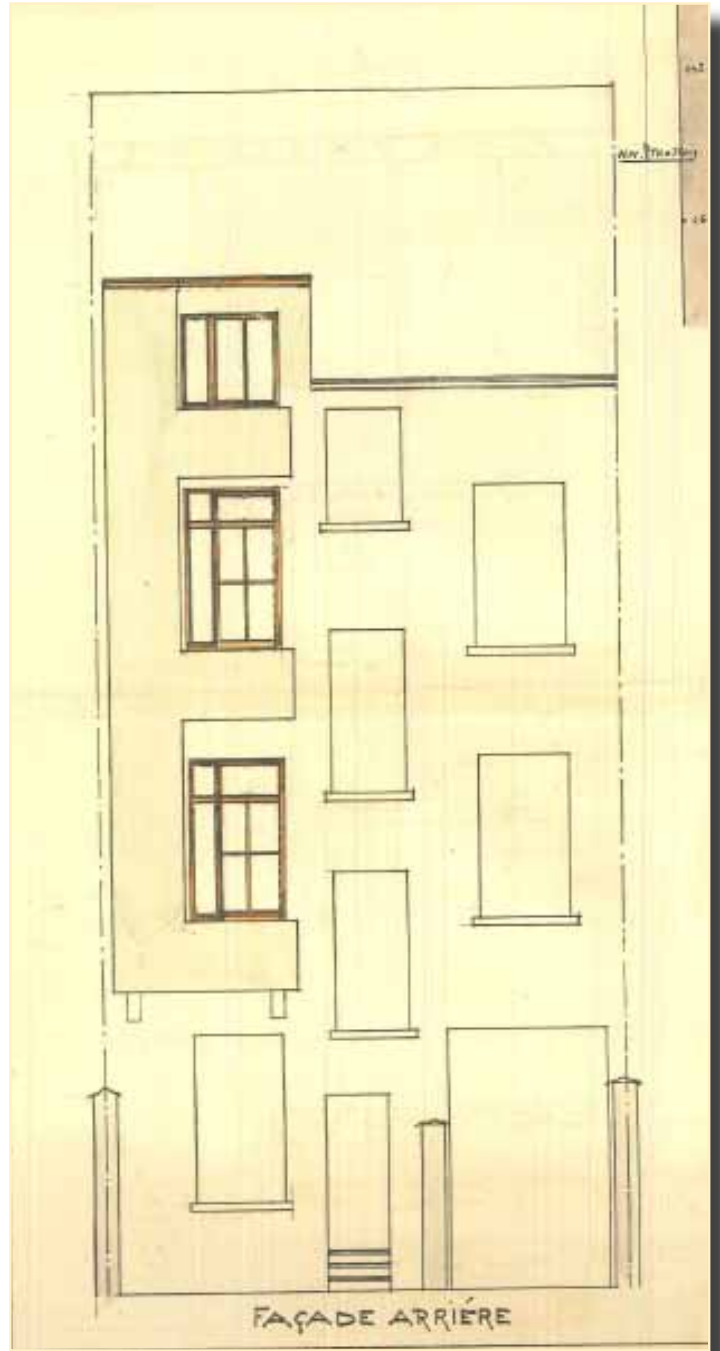
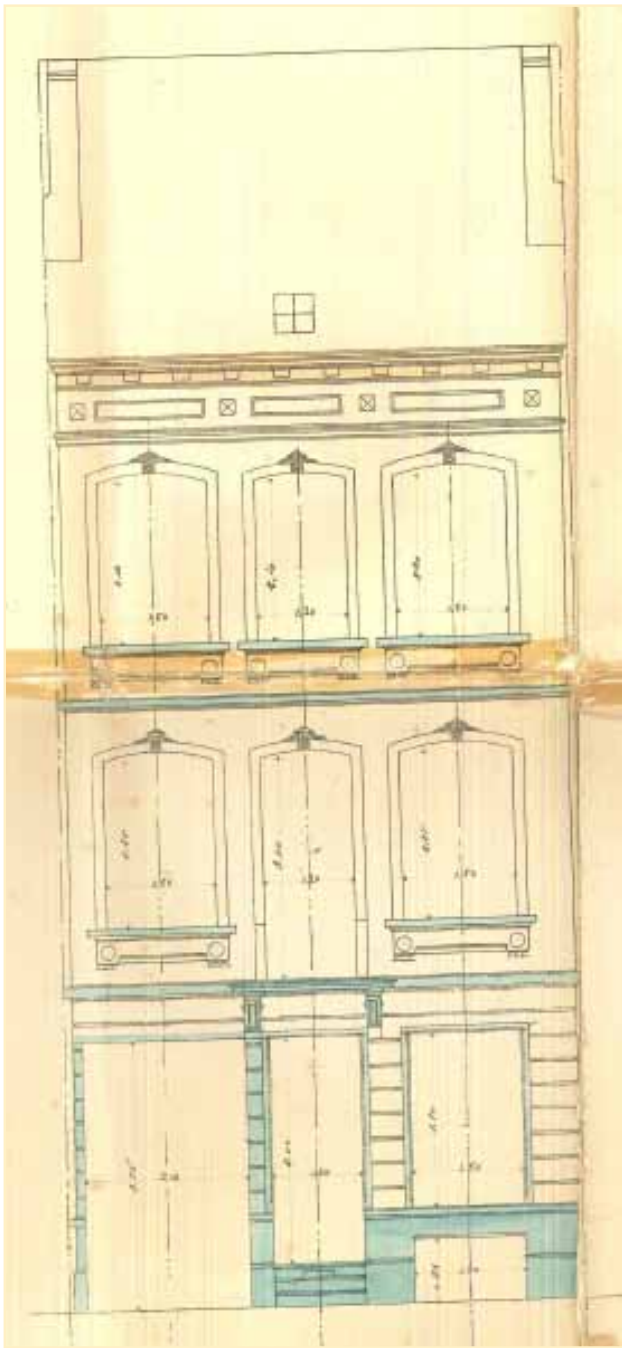
Tel: 02 541 88 88 GSM: 0485 111 777 e-mail: sales@up.be

This document is for descriptive purposes, is not contractually binding and the information contained herein is liable to change

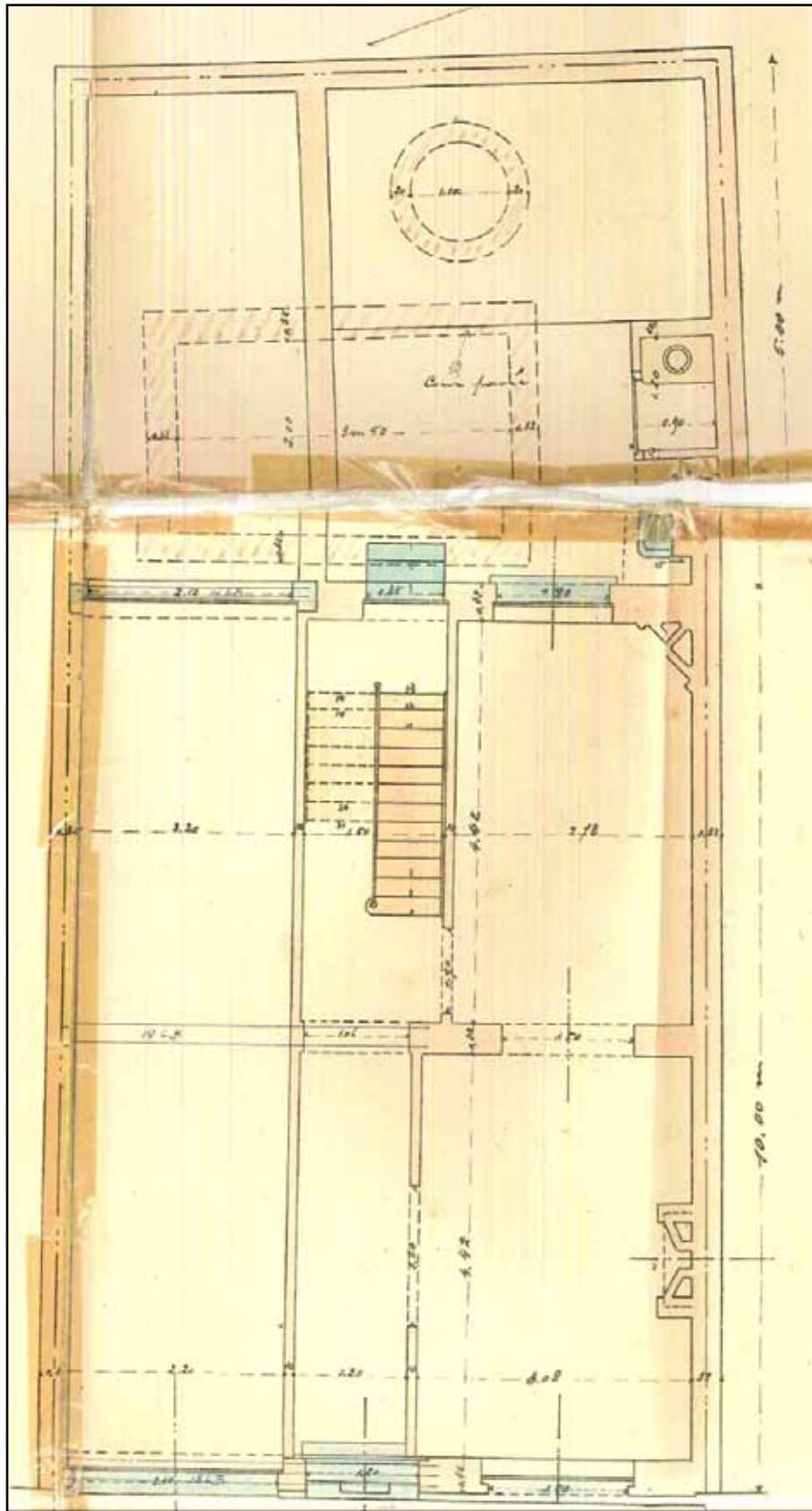
July 22, 2011 6:45 PM



Plan: Façade avant et arrière



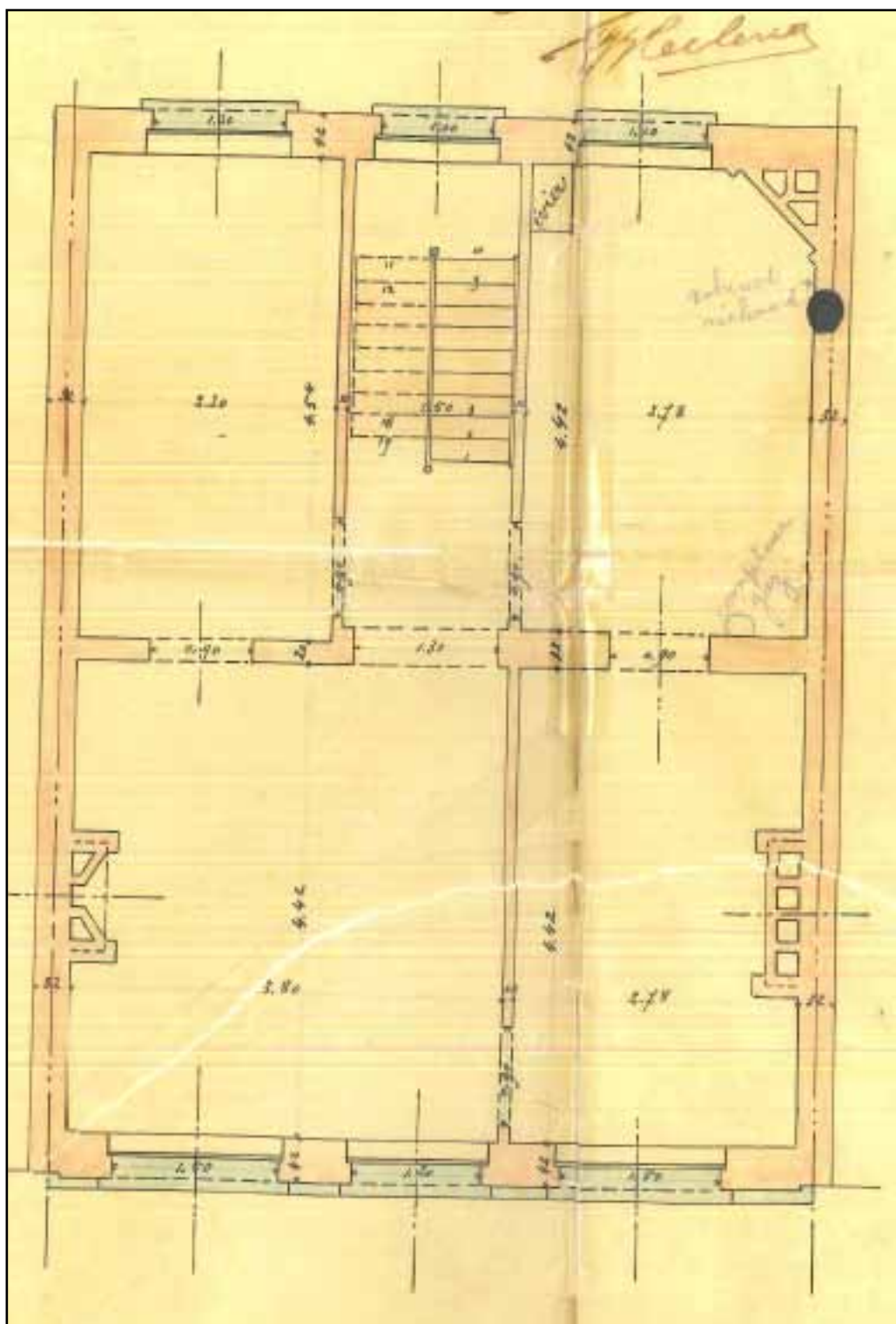
Plan: rez



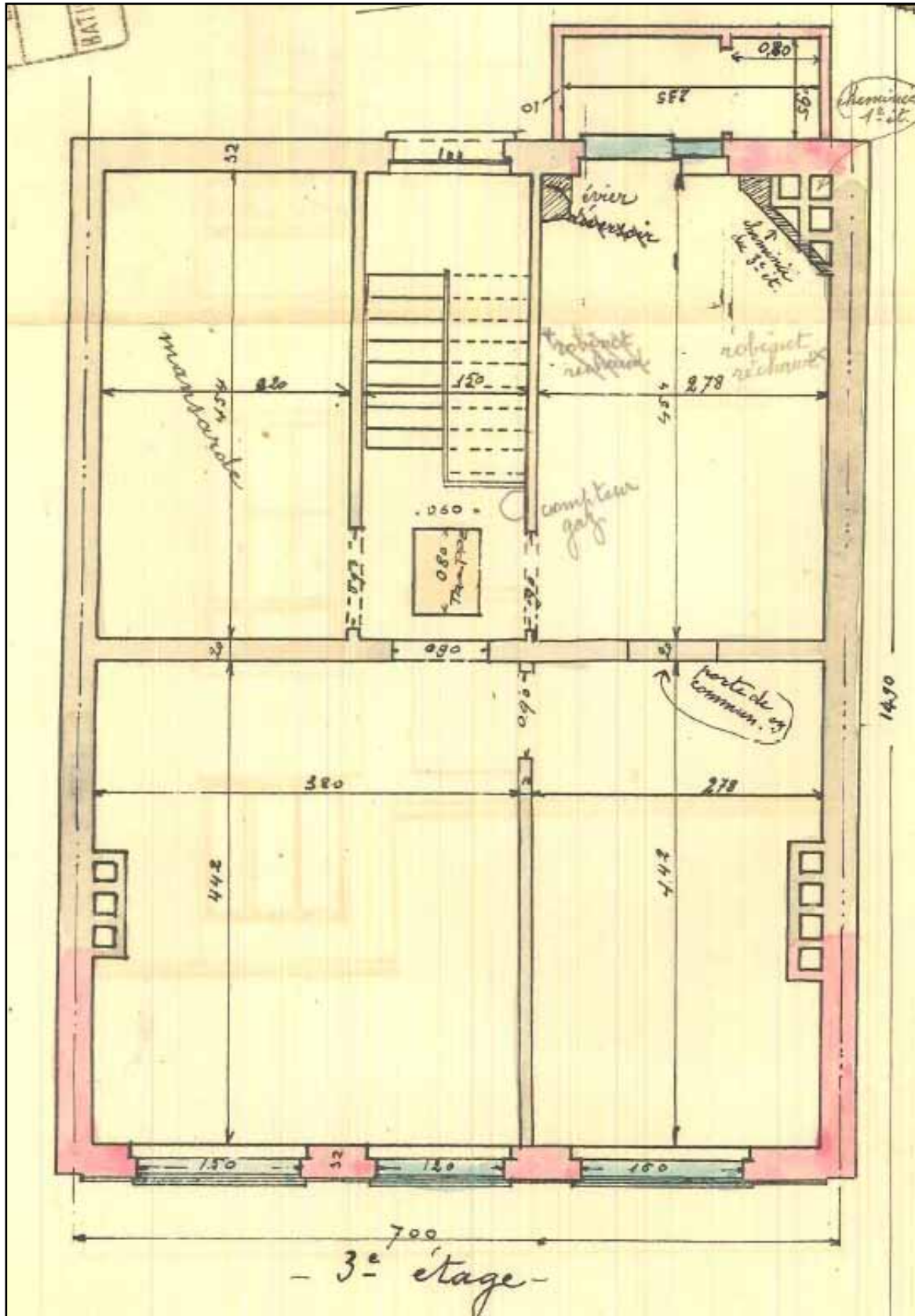
Tel: 02 541 88 88 GSM: 0485 111 777 e-mail: sales@up.be
This document is for descriptive purposes, is not contractually binding and the information contained herein is liable to change
July 22, 2011 6:45 PM



Plan: Étages 1 et 2



Plan: 3ème étage



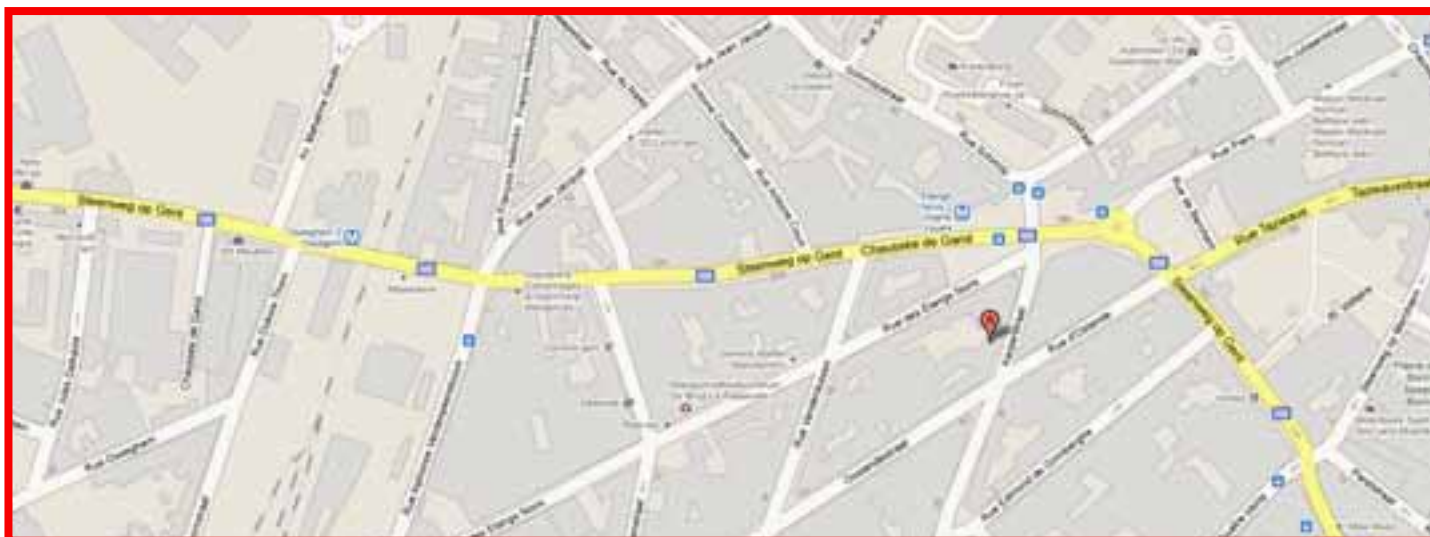
Tel: 02 541 88 88 GSM: 0485 111 777 e-mail: sales@up.be

This document is for descriptive purposes, is not contractually binding and the information contained herein is liable to change

July 22, 2011 6:45 PM



Situation



rue de la Carpe 17, 1080 Molenbeek-Saint-Jean

Tel: 02 541 88 88 GSM: 0485 111 777 e-mail: sales@up.be

This document is for descriptive purposes, is not contractually binding and the information contained herein is liable to change

July 22, 2011 6:45 PM



Property made simple.

Building relationships.

You can download brochures
and prices on

www.up.be

for all the properties we have
for sale or to rent.

or

Call: - 0476 419000
- 02 541 8888

email: info@up.be

